

# COMUNE DI MOSCHIANO

PROVINCIA DI AVELLINO

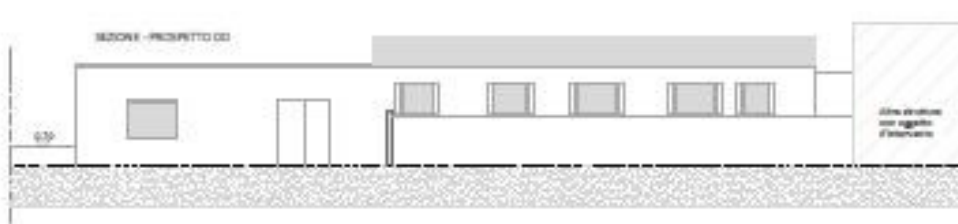
DITTA: Azienda Sanitaria Locale Avellino

INTERVENTO "PNRR MISSIONE 6 COMPONENTE 1 SEZIONE 1.2.2  
IMPLEMENTAZIONE DELLE CENTRALI OPERATIVE TERRITORIALI - COT DI MOSCHIANO"  
CUP: H53D22000140001

## PROGETTO ESECUTIVO

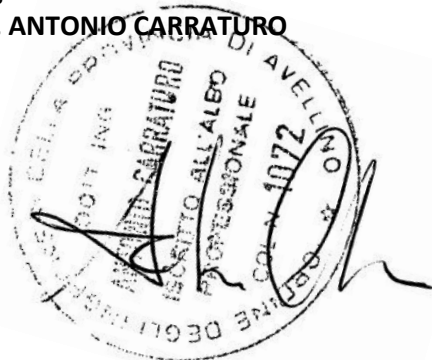
ALLEGATO **C 03: COMPUTO ONERI INDIRETTI DELLA SICUREZZA**

Data:  
DICEMBRE 2022



Progettisti

**ING. ANTONIO CARRATURO**



Ing. Antonio Carraturo - via Casale 8, 83100 Avellino – email: antonio.carraturo@strutturaepiano.it

# ALLEGATO "C"

**Comune di Moschiano**  
Provincia di Av

## STIMA DEI COSTI DELLA SICUREZZA

(Allegato XV e art. 100 del D.Lgs. 9 aprile 2008, n. 81 e s.m.i.)  
(D.Lgs. 3 agosto 2009, n. 106)

**OGGETTO:** INTERVENTO "PNRR MISSIONE 6 COMPONENTE 1 SEZIONE 1.2.2 -  
IMPLEMENTAZIONE DELLE CENTRALI OPERATIVE TERRITORIALI - COT DI  
MOSCHIANO" - CUP: H53D22000140001 - CIG: Z9B38822E0  
**COMMITTENTE:** Azienda Sanitaria Locale Avellino.  
**CANTIERE:** "Parco degli Ulivi" - Strada Statale 403 - , Moschiano (Av)

Moschiano, 20/12/2022

### IL COORDINATORE DELLA SICUREZZA

\_\_\_\_\_  
(Ingegnere Carraturo Antonio)

*per presa visione*

### IL COMMITTENTE

\_\_\_\_\_  
(\$EMPTY\_COM\_11\$ \$EMPTY\_COM\_10\$ \$EMPTY\_COM\_09\$)

### Ingegnere Carraturo Antonio

Via Casale 8  
83100 Avellino (Av)  
Tel.: \$EMPTY\_CSP\_09\$ - Fax: \$EMPTY\_CSP\_10\$  
E-Mail: antonio.carraturo@strutturaepiano.it

CerTus by Guido Cianciulli - Copyright ACCA software S.p.A.

Num.Ord. TARIFFA	DESIGNAZIONE DEI LAVORI	DIMENSIONI				Quantità	IMPORTI	
		par.ug.	lung.	larg.	H/peso		unitario	TOTALE
	<b>RIPORTO</b>							
	<b>LAVORI A MISURA</b>							
1 01.01.130.00 1a	Recinzione del cantiere mediante pannelli mobili zincati, dimensione L 3.50 m , H 2.00 m, con maglia zincata e tubo perimetrale verticale di diametro mm 40; ancoraggio del pannello a terra tramite blocco in calcestruzzo ; per il primo mese. Recinzione e apprestamenti del cantiere- Realizzazione della recinzione e degli accessi al cantiere-Recinzione [mesi: 1] Recinzione e apprestamenti del cantiere- Realizzazione della recinzione e degli accessi al cantiere-Recinzione [mesi: 1] *(par.ug.=(2,00)*1)	2,00	6,00			12,00		
	SOMMANO cad*mesi					12,00	75,17	902,04
2 01.01.130.00 1l	Recinzione del cantiere mediante pannelli mobili zincati, dimensione L 3.50 m , H 2.00 m, con maglia zincata e tubo perimetrale verticale di diametro mm 40; ancoraggio del pannello a terra tramite blocco in calcestruzzo ; per ogni mese o parte di mese successivo. Recinzione e apprestamenti del cantiere- Realizzazione della recinzione e degli accessi al cantiere-Recinzione [mesi: 5] Recinzione e apprestamenti del cantiere- Realizzazione della recinzione e degli accessi al cantiere-Recinzione [mesi: 5] *(par.ug.=(2,00)*5)	10,00	6,00			60,00		
	SOMMANO cad*mesi					60,00	2,05	123,00
3 01.03.001.00 1a	Accesso al cantiere realizzato con telaio in legno controventato e rete di plastica, ad uno o due battenti, alto non meno di 2,00 m, compreso il montaggio, la rimozione, il ritiro del materiale a fine lavori; per il primo mese. Recinzione e apprestamenti del cantiere- Realizzazione della recinzione e degli accessi al cantiere-Accessi [mesi: 1] *(par.ug.=(7,00)*1)	7,00				7,00		
	SOMMANO m2/mese					7,00	17,62	123,34
4 01.03.001.00 1l	Accesso al cantiere realizzato con telaio in legno controventato e rete di plastica, ad uno o due battenti, alto non meno di 2,00 m, compreso il montaggio, la rimozione, il ritiro del materiale a fine lavori; per ogni mese o parte di mese successivo. Recinzione e apprestamenti del cantiere- Realizzazione della recinzione e degli accessi al cantiere-Accessi [mesi: 5] *(par.ug.=(7,00)*5)	35,00				35,00		
	SOMMANO m2*mesi					35,00	0,32	11,20
5 04.13.020.00 1a	Segnaletica cantieristica di divieto in alluminio, da parete, di forma rettangolare, dimensione mm 180x120, spessore mm 0,5; distanza lettura max 4,00 metri; costo semestrale. Recinzione e apprestamenti del cantiere- Realizzazione della recinzione e degli accessi al cantiere-Segnali [mesi: 6] *(par.ug.=(1,00)*1)	1,00	12,00			12,00		
	SOMMANO cad.*sem.					12,00	2,66	31,92
6 04.13.140.00 1b	Cartello solo simbolo in alluminio, da parete, di forma quadrata, dimensione mm 200x200, spessore mm 0,5; distanza lettura max 8,00 metri; costo semestrale.							
	<b>A RIPORTARE</b>							1'191,50

Num.Ord. TARIFFA	DESIGNAZIONE DEI LAVORI	DIMENSIONI				Quantità	IMPORTI	
		par.ug.	lung.	larg.	H/peso		unitario	TOTALE
	<b>RIPORTO</b>							1'191,50
7 01.06.120.00 1a	Recinzione e apprestamenti del cantiere- Realizzazione della recinzione e degli accessi al cantiere-Cartelli [mesi: 6] Recinzione e apprestamenti del cantiere- Realizzazione della recinzione e degli accessi al cantiere-Cartelli [mesi: 6] *(par.ug.=(1,00)*1)	1,00	12,00			12,00	2,84	34,08
	SOMMANO cad.*sem.					12,00		
8 01.06.120.00 1l	Baracca in lamiera zincata da adibire a deposito materiali e attrezzi di dimensioni cm 240x450x240 fornita in opera su piazzola in cls (questa esclusa), compreso il trasporto, il montaggio, lo smontaggio; per il primo mese. Recinzione e apprestamenti del cantiere- Allestimento di depositi, zone per lo stoccaggio dei materiali e per gli impianti fissi-Baraccamenti [mesi: 1] *(par.ug.=(2,00)*1)	2,00	6,00			12,00	121,34	1'456,08
	SOMMANO cad./mese					12,00		
9 04.13.002.00 1a	Baracca in lamiera zincata da adibire a deposito materiali e attrezzi di dimensioni cm 240x450x240 fornita in opera su piazzola in cls (questa esclusa), compreso il trasporto, il montaggio, lo smontaggio; per ogni mese o parte di mese successivo. Recinzione e apprestamenti del cantiere- Allestimento di depositi, zone per lo stoccaggio dei materiali e per gli impianti fissi-Baraccamenti [mesi: 5] *(par.ug.=(2,00)*5)	10,00	6,00			60,00	41,12	2'467,20
	SOMMANO cad.*mesi					60,00		
10 04.13.180.00 1a	Segnaletica cantieristica di pericolo in alluminio, da parete, di forma triangolare, lato mm 140, spessore mm 0,5; distanza lettura max 4,00 metri; costo semestrale. Recinzione e apprestamenti del cantiere- Allestimento di depositi, zone per lo stoccaggio dei materiali e per gli impianti fissi-Segnali [mesi: 6] Recinzione e apprestamenti del cantiere- Allestimento di depositi, zone per lo stoccaggio dei materiali e per gli impianti fissi-Segnali [mesi: 6] *(par.ug.=(2,00)*1)	2,00				2,00	1,29	2,58
	SOMMANO cad.*sem.					2,00		
11 04.13.080.00 1a	Cartello generico in alluminio, da parete, di forma quadrata, spessore mm 0,5; lato mm 120 ; costo semestrale. Recinzione e apprestamenti del cantiere- Allestimento di depositi, zone per lo stoccaggio dei materiali e per gli impianti fissi-Cartelli [mesi: 6] Recinzione e apprestamenti del cantiere- Allestimento di depositi, zone per lo stoccaggio dei materiali e per gli impianti fissi-Cartelli [mesi: 6] *(par.ug.=(6,00)*1)	6,00	2,00			12,00	1,44	17,28
	SOMMANO cad.*sem.					12,00		
	<b>A RIPIORTARE</b>							5'168,72

Num.Ord. TARIFFA	DESIGNAZIONE DEI LAVORI	DIMENSIONI				Quantità	IMPORTI	
		par.ug.	lung.	larg.	H/peso		unitario	TOTALE
	<b>RIPORTO</b>							5'168,72
	(par.ug.=(4,00)*1) Impianti di servizio del cantiere-Realizzazione di impianto di messa a terra del cantiere-Segnali [mesi: 6] *(par.ug.=(4,00)*1)	4,00				4,00		
		4,00				4,00		
	SOMMANO cad.*sem.					8,00	1,37	10,96
12 02.09.040.00 1a	Corda di rame nuda elettrolitica interrata, fornita e posta in opera, compreso lo scavo ed il rinterro; sezione 10 mm <sup>2</sup> . Impianti di servizio del cantiere-Realizzazione di impianto di messa a terra del cantiere-Conduttori					150,00		
	SOMMANO ml					150,00	26,02	3'903,00
13 02.09.100.00 1a	Dispersore in tondo di acciaio ramato elettroliticamente con estremità filettate di lunghezza ml 1,50, fornito e posto in opera, per la posa in opera si utilizzerà una testa di battuta con rapporto di 1 ogni 10 dispersori; diametro mm 18. Impianti di servizio del cantiere-Realizzazione di impianto di messa a terra del cantiere-Dispersori					4,00		
	SOMMANO cad.					4,00	18,11	72,44
14 02.09.020.00 1a	Pozzetto in resina per impianto di messa a terra, completo di coperchio rettangolare carrabile con sovraimpresso il simbolo di messa a terra, fornito e posto in opera; da cm 20x20x20. Impianti di servizio del cantiere-Realizzazione di impianto di messa a terra del cantiere-Pozzetti					4,00		
	SOMMANO cad.					4,00	26,26	105,04
15 02.09.080.00 2	Collegamento dei conduttori di terra ai dispersori tondi mediante morsetti ramati, con bullone da 10x25 mm. Impianti di servizio del cantiere-Realizzazione di impianto di messa a terra del cantiere-Collegamenti					4,00		
	SOMMANO cad.					4,00	8,72	34,88
16 02.09.080.00 1	Collegamento dei conduttori di terra a parti metalliche (ponteggi, box, baracche, ecc.) mediante capicorda ramato e ogni altro onere e magistero per dare il lavoro finito a regola d'arte. Impianti di servizio del cantiere-Realizzazione di impianto di messa a terra del cantiere-Collegamenti					16,00		
	SOMMANO cad.					16,00	6,80	108,80
17 02.10.060.00 1a	Quadro elettrico generale completo di apparecchiatura di comando e di protezione differenziale e magnetotermica da 32 A; costo mensile. Impianti di servizio del cantiere-Realizzazione di impianto elettrico del cantiere-Quadro elettrico [mesi: 6] Impianti di servizio del cantiere-Realizzazione di impianto elettrico del cantiere-Quadro elettrico [mesi: 6] *(par.ug.=(2,00)*6)	12,00				12,00		
	SOMMANO cad.*mesi					12,00	26,45	317,40
18 02.10.120.00	Faro alogeno da 500 W con grado di protezione IP65, montato su cavalletto mobile per							
	<b>A RIPORTARE</b>							9'721,24

